

# SOHT -How to Use-

【アプリ式】

【印刷式】



S h i k a k e  
O u t p u t  
H e x a g r a m  
T o o l

大阪大学大学院 経済学研究科

シカケラボ

山西 康太



# SOHT - How to Use -

## 【アプリ式】

### 注意事項

- SOHTは、Windows版Microsoft PowerPointで動作します。Macでは入力フォームが機能しません。
- SOHTは、【工程+：ターゲット設定】の有無とタイミングの異なる3タイプが存在します。お好みやニーズに合わせてご利用ください。

typeA：工程+なし

→ できるだけ自由に発想をしたい人向けです。

typeB：工程+あり（最初）

→ 仕掛けの設置者やターゲットが明確な場合におすすめです。

typeC：工程+あり（最後）

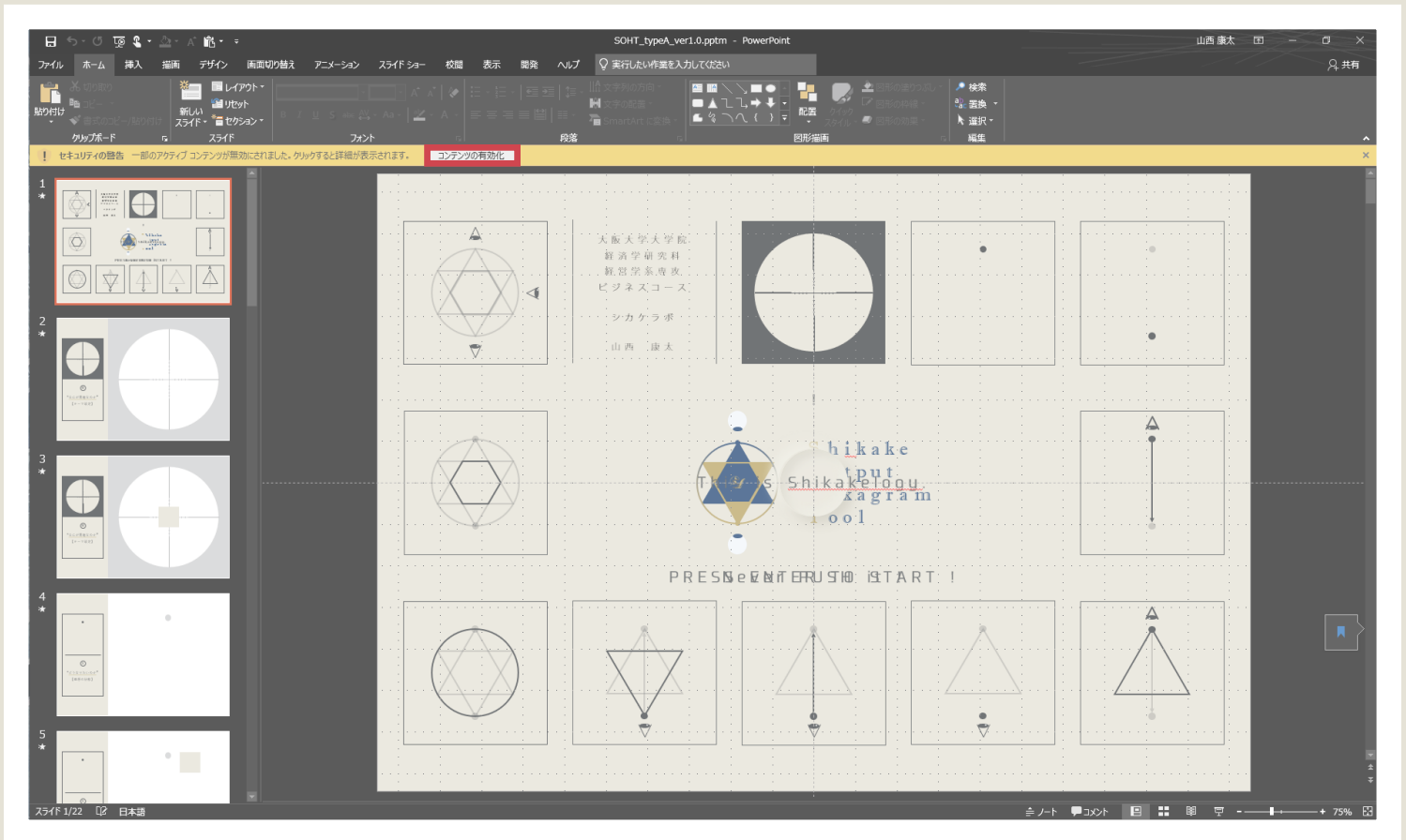
→ 仕掛けの実現性や人々の関係性を具体化した上で発想を行いたい場合におすすめです。

- 入力フォーム以外の箇所はスライドの枚数や順番等を含め編集しないでください。正常に動作しなくなります。

# SOHT -How to Use-

## 【アプリ式】

①



警告が出た場合は、

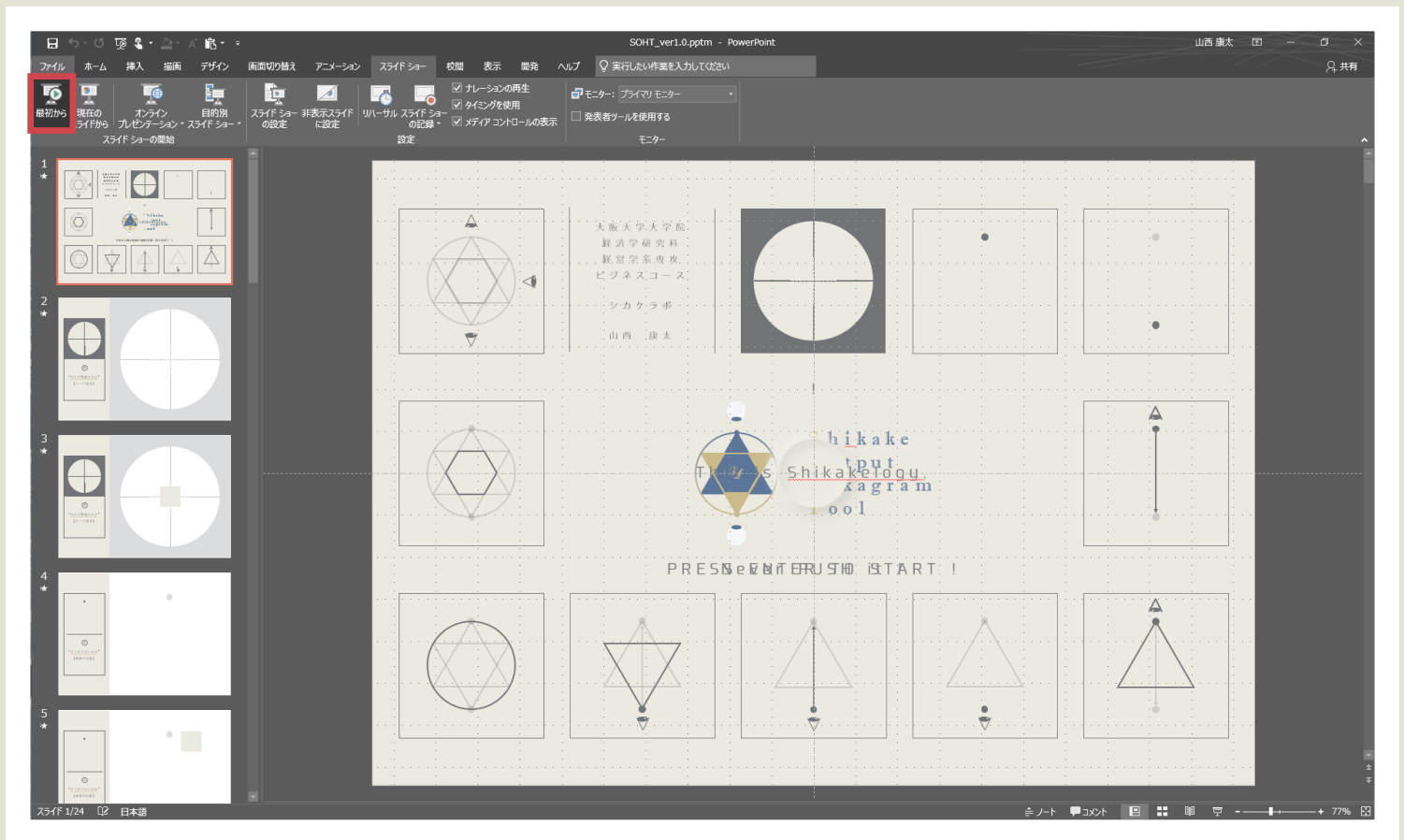
**コンテンツの有効化** を

をクリックしてください。

# SOHT -How to Use-

## 【アプリ式】

②

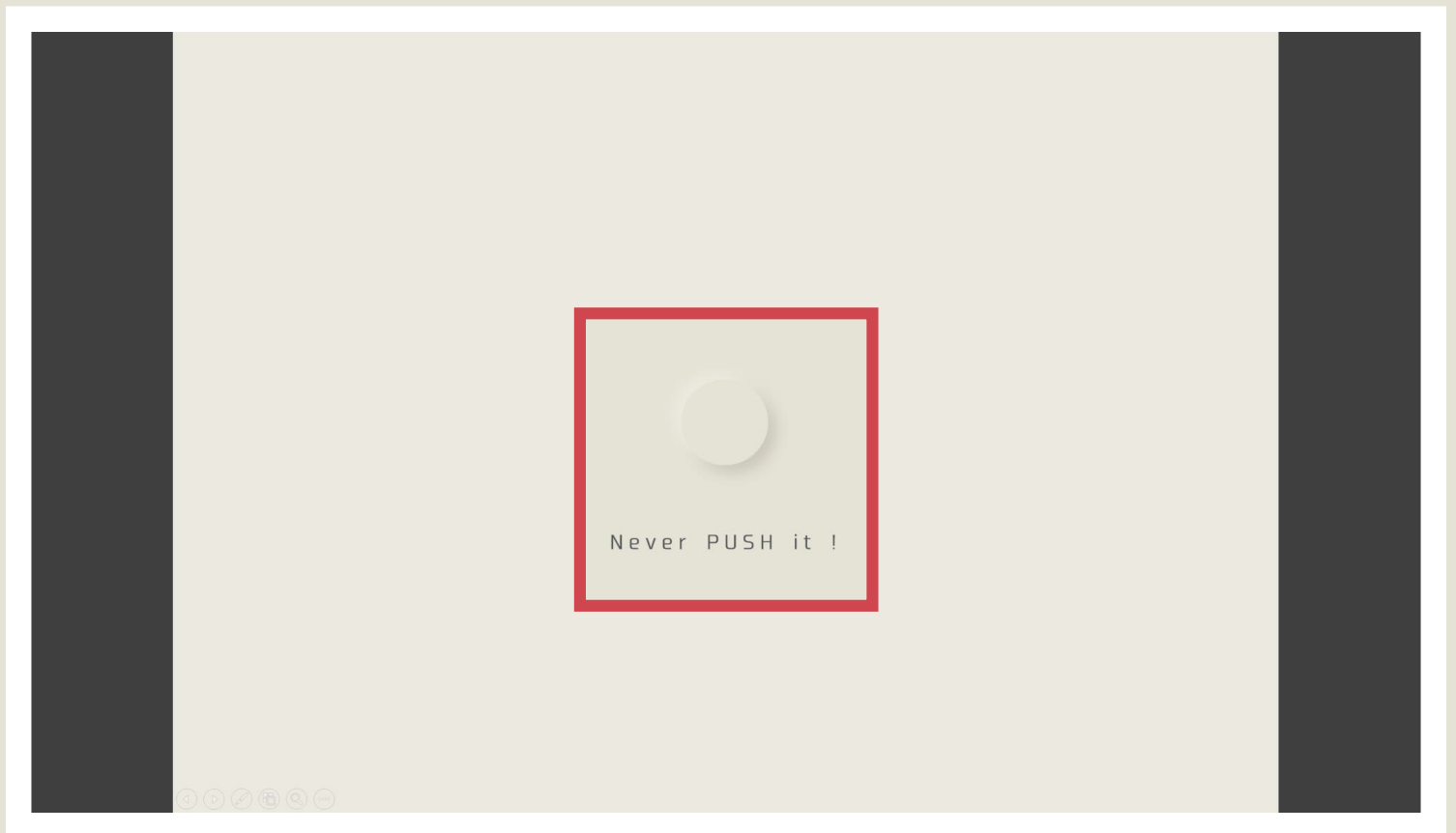


スライドショーを開始することで動作します。

# SOHT -How to Use-

【アプリ式】

③



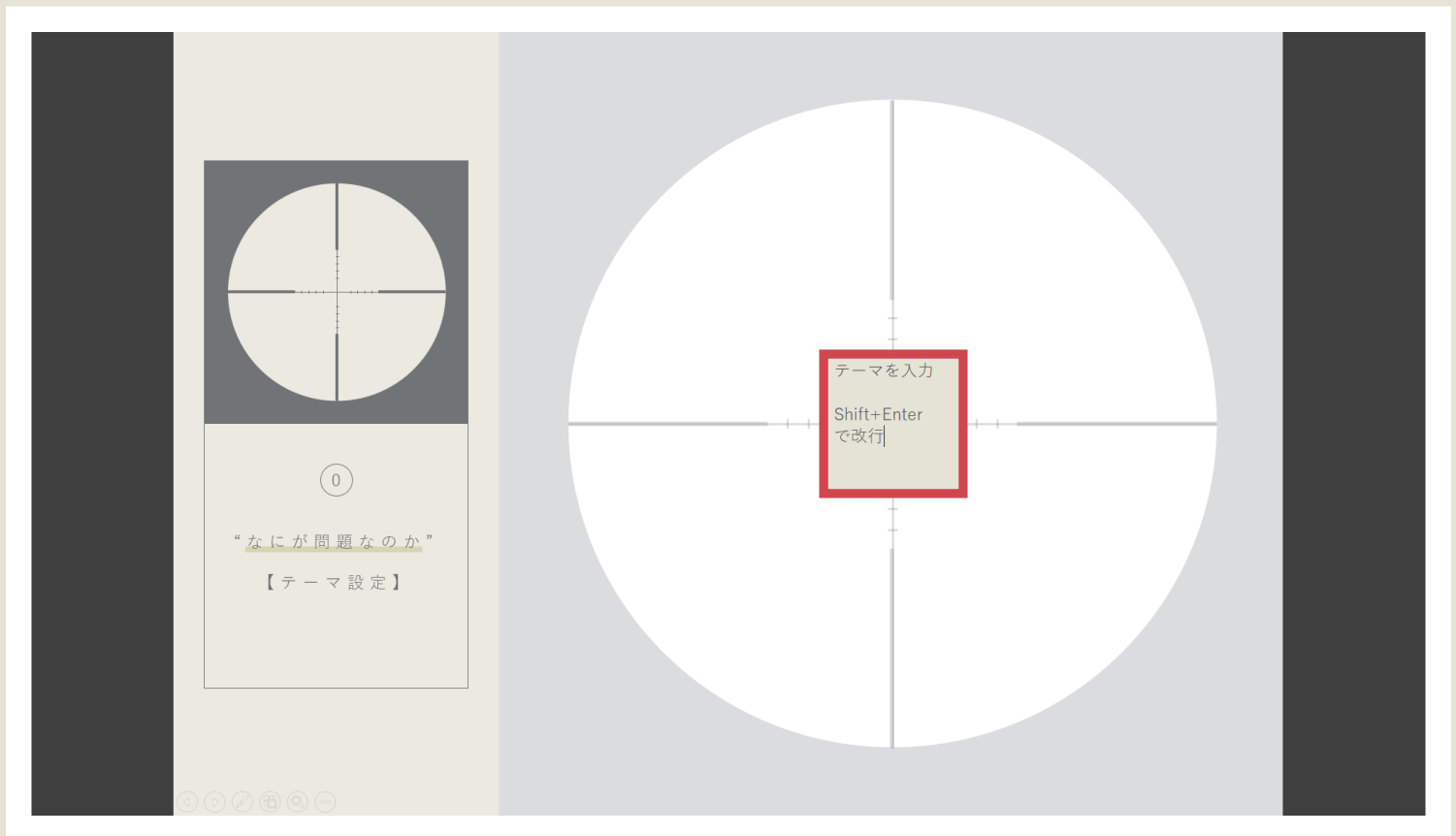
ボタンは絶対に押さないでください。

押さなければなににも起こりません。

# SOHT -How to Use-

## 【アプリ式】

④

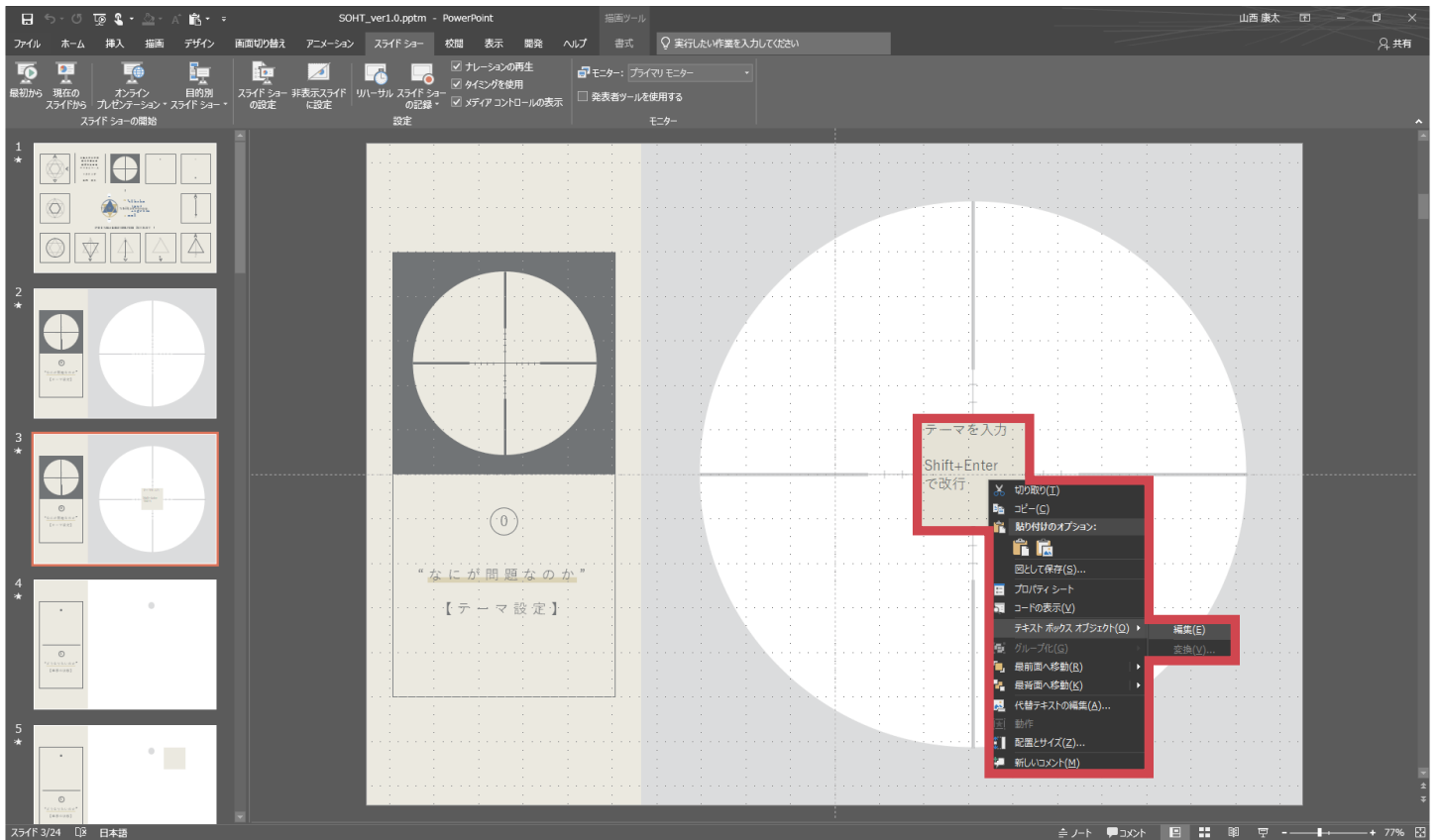


- 枠内をクリックすると入力ができます。  
(Shift + Enter で改行します。)
- 枠外をクリックすると次の工程に進みます。

# SOHT -How to Use-

## 【アプリ式】

⑤

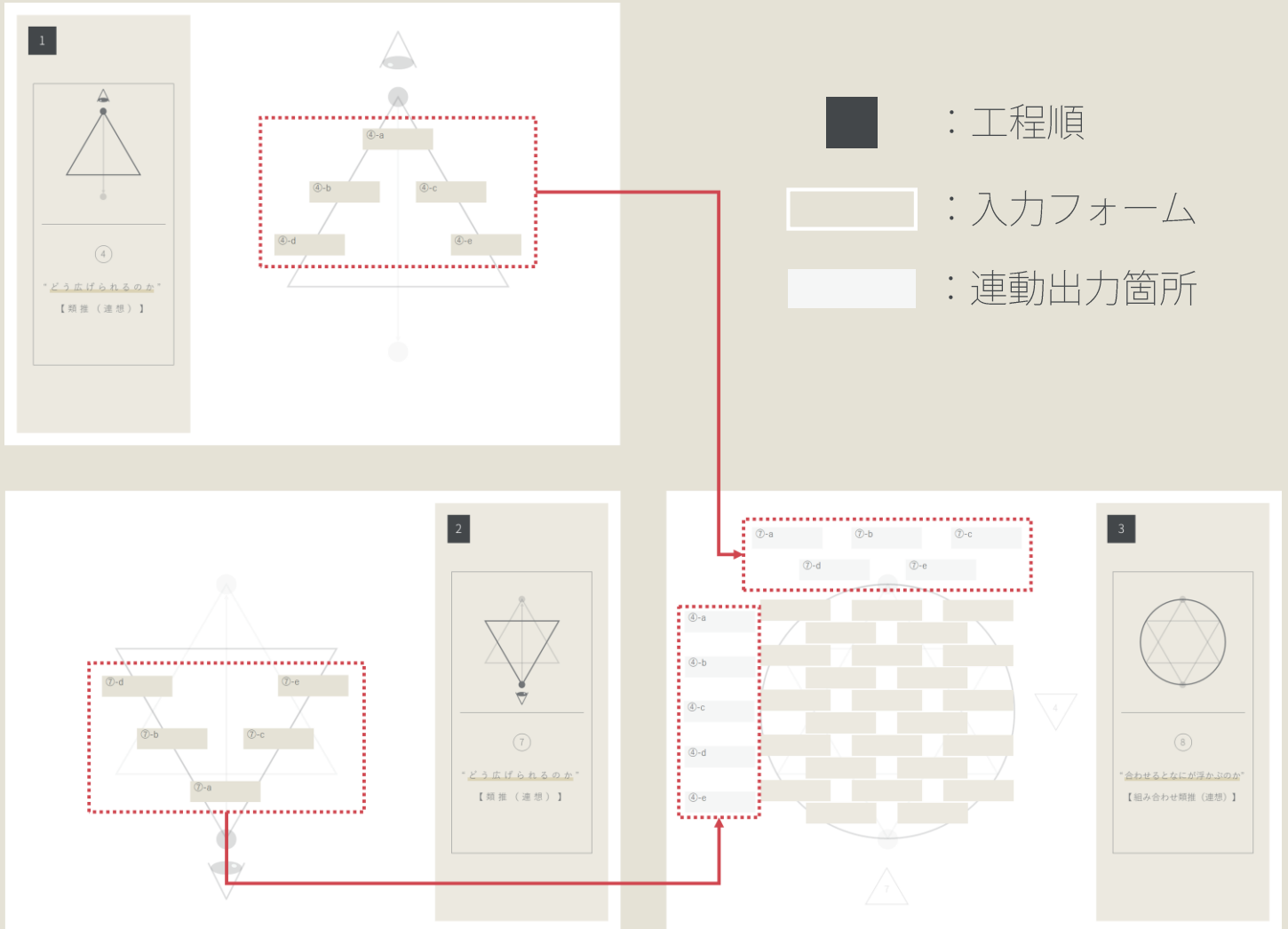


入力フォームの編集は、スライドショー上でなくても可能です。（枠を右クリック→テキストボックスオブジェクト→編集）

# SOHT -How to Use-

## 【アプリ式】

⑥

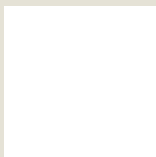
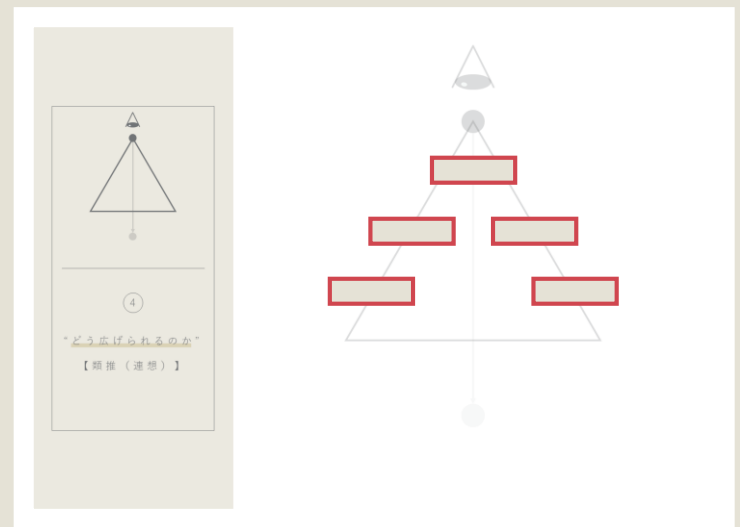
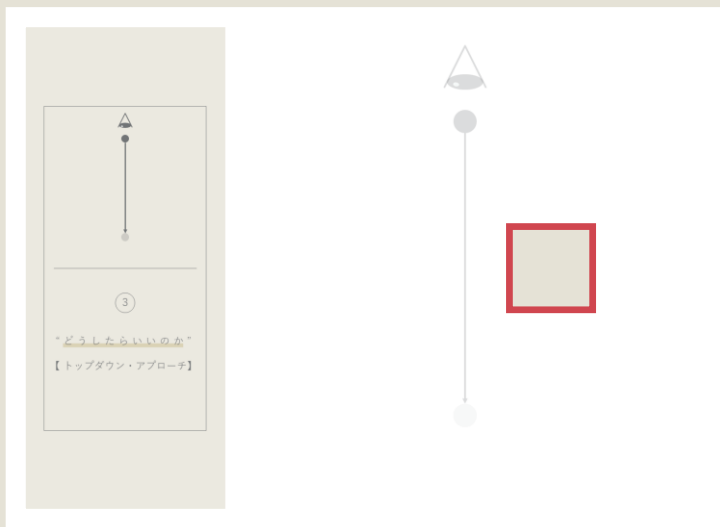


類推を行う3工程は、入力内容が連動して動作します。入力後に枠内でダブルクリックすることで、内容が連動スライドに反映されます。



# SOHT - How to Use -

## 【印刷式】

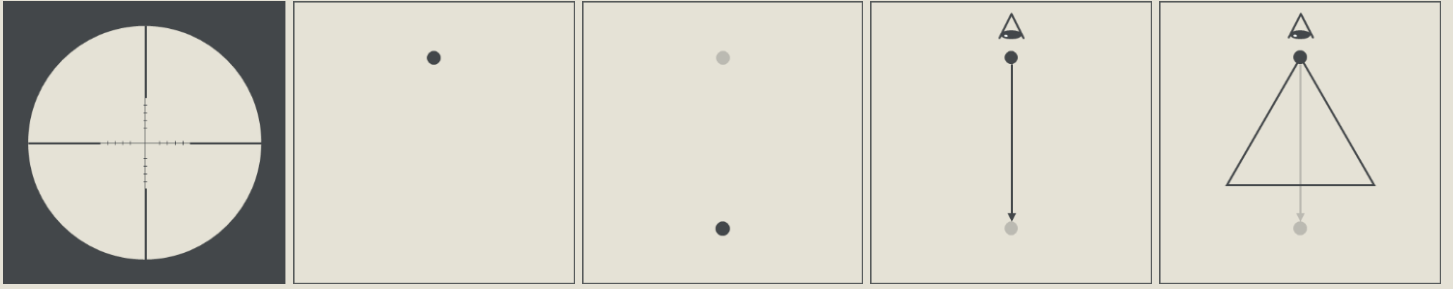


5 × 5 cm



5 × 1.5 cm

A3用紙 / 1スライド に印刷することで、  
枠が一般的な付箋紙のサイズに合致します。



S h i k a k e  
 O u t p u t  
 H e x a g r a m  
 T o o l

